



**ΠΑΝΕΠΙΣΤΗΜΙΟ  
ΠΕΛΟΠΟΝΝΗΣΟΥ**  
University of the Peloponnese



ΕΞ  
ΑΠΟΣΤΑΣΕΩΣ  
440 ΩΡΕΣ  
9 ΜΗΝΕΣ  
18 ECTS

**ΔΙΔΑΣΚΑΛΙΑ ΓΛΩΣΣΑΣ  
ΚΑΙ ΛΟΓΟΤΕΧΝΙΑΣ**  
ΜΕ ΤΟ ΠΟΛΛΑΠΛΟ ΣΧΟΛΙΚΟ ΒΙΒΛΙΟ



[www.uop.gr](http://www.uop.gr)



**ΠΑΝΕΠΙΣΤΗΜΙΟ  
ΠΕΛΟΠΟΝΝΗΣΟΥ**  
University of the Peloponnese



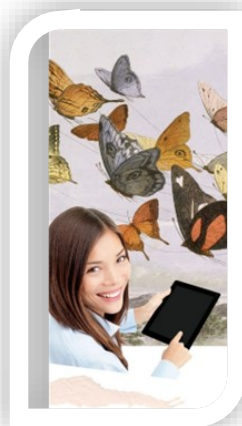
**ΠΑΝΕΠΙΣΤΗΜΙΟ ΠΕΛΟΠΟΝΝΗΣΟΥ**  
**ΚΕΝΤΡΟ ΕΠΙΜΟΡΦΩΣΗΣ ΚΑΙ ΔΙΑ ΒΙΟΥ ΜΑΘΗΣΗΣ (Κ.Ε.ΔΙ.ΒΙ.Μ)**



**Οδηγός Σπουδών του Προγράμματος**

**«Διδασκαλία Γλώσσας και Λογοτεχνίας με το πολλαπλό σχολικό βιβλίο»**

*Νέος Κύκλος*



**Τρίπολη, 2026**



**[www.uop.gr](http://www.uop.gr)**

## Διδασκαλία Γλώσσας και Λογοτεχνίας με το πολλαπλό σχολικό βιβλίο

<https://lll.uop.gr/#>

Μοριοδοτούμενο Πρόγραμμα  
ασύγχρονης εκπαίδευσης εξ  
αποστάσεως

### Διάρκεια

9 μήνες (36 εβδομάδες), 440  
ώρες, 18 ECTS

### Ημερομηνία έναρξης

21 Σεπτεμβρίου 2026

### Δίδακτρα

250 ευρώ

### Δίδακτρα με έκπτωση

15%: 212,5 ευρώ

- άνεργοι,
- απόφοιτοι άλλου προγράμματος ΠΑΠΕΛ,
- απόφοιτοι ΠΑΠΕΛ,
- φοιτητές/τριες ή απόφοιτοι τμημάτων φιλολογικού και παιδαγωγικού προσανατολισμού-καθηγητικών σχολών,
- εν ενεργεία εκπαιδευτικοί

20%: 200 ευρώ

- ΑΜΕΑ,
- μέλη πολύτεκνων/ τρίτεκνων οικογενειών με εισόδημα έως 15000 ευρώ -έως 25 ετών τα τέκνα-,
- ομάδες των πέντε ατόμων (με αναφορά των ονομάτων των υπολοίπων της ομάδας κατά την εγγραφή)

40%: 150 ευρώ

- μέλη του προσωπικού ΠΑΠΕΛ.



## Α. Γενικά Στοιχεία & Περιγραφή Προγράμματος

### Τίτλος Προγράμματος:

Διδασκαλία Γλώσσας και Λογοτεχνίας με το  
πολλαπλό σχολικό βιβλίο

<https://lll.uop.gr/#>

**Συνολική διάρκεια:** 9 μήνες (36 εβδομάδες),  
440 ώρες, 18 ECTS

**Ενδεικτική ημερομηνία έναρξης του  
προγράμματος:**

21 Σεπτεμβρίου 2026

**Μέθοδος υλοποίησης και διαδικασίες  
παρακολούθησης:**

εξ αποστάσεως

**Χώρος/οι Διεξαγωγής Προγράμματος:**  
διαδικτυακά

**Τρόπος εγγραφής στο πρόγραμμα:** γίνεται  
ηλεκτρονικά μέσω του επίσημου ιστοτόπου του  
ΚΕ.ΔΙ.ΒΙ.Μ

### Σκοπός και προσδοκώμενα μαθησιακά αποτελέσματα του προγράμματος:

να εξοικειώσει τους/τις επιμορφούμενους με τη διδακτική μαθημάτων γλώσσας και λογοτεχνίας στο πλαίσιο των νέων Προγραμμάτων Σπουδών και του καινοτόμου θεσμού του πολλαπλού σχολικού βιβλίου.

1. Ενισχύει τα κριτήρια επιλογής και αξιοποίησης του πολλαπλού σχολικού βιβλίου από τον/την εκπαιδευτικό:

2. Διασφαλίζει για τους/τις επιμορφούμενους/ες δύο άξονες διδακτικής επάρκειας και επαγγελματικής κατάρτισης:

3. Συνδυάζει θεωρητικά μαθήματα και διδακτικά παραδείγματα σχεδιασμού διδασκαλίας με την αξιοποίηση του πολλαπλού βιβλίου.



**Σκοπός και προσδοκώμενα μαθησιακά αποτελέσματα του προγράμματος:**  
Σκοπός του προγράμματος είναι να εξοικειώσει τους/τις επιμορφούμενους με τη διδακτική μαθημάτων γλώσσας και λογοτεχνίας στο πλαίσιο των νέων Προγραμμάτων Σπουδών και του καινοτόμου θεσμού του πολλαπλού σχολικού βιβλίου.

**1. Ενισχύει τα κριτήρια επιλογής και αξιοποίησης του πολλαπλού σχολικού βιβλίου από τον/την εκπαιδευτικό:**

✓ διασαφηνίζει/διδάσκει έννοιες στο πλαίσιο των νέων Προγραμμάτων Σπουδών γλώσσας και λογοτεχνίας γυμνασίου και λυκείου,

✓ εξηγεί πώς εντάσσονται διδακτικά στο πολλαπλό σχολικό βιβλίο (αυτοτελές κείμενο, συγγραφικό σημειωματάριο, εγχειρίδιο δημιουργικής γραφής, πολυτροπικά κείμενα κ.ά),

✓ προτείνει τρόπους διαχείρισης στο σχολικό μάθημα με δειγματικές διδασκαλίες, ενδεικτικές απαντήσεις και αναλυτικά κριτήρια αξιολόγησης δραστηριοτήτων των διδακτικών ενοτήτων κάθε τάξης.

**2. Διασφαλίζει για τους/τις επιμορφούμενους/ες δύο άξονες διδακτικής επάρκειας και επαγγελματικής κατάρτισης:**

α. την επικαιροποίηση της γνώσης τους για το αντικείμενο που θα διδαχθεί στο σχολείο σύμφωνα με τα νέα ΠΣ (γλωσσική επικοινωνία, δομολειτουργική γραμματική, λογοτεχνικοί όροι κ.ά.) και

β. την καλλιέργεια δεξιοτήτων διδασκαλίας με τις καινοτόμες μεθόδους και τεχνικές του πολλαπλού βιβλίου (ψηφιακά μαθησιακά αντικείμενα, πολυτροπικά κείμενα, γλωσσικές

*επιλογές και ποικιλίες, αυτοτελή κείμενα, συστάδες λογοτεχνικών κειμένων, δημιουργική γραφή, κοινότητα αναγνωστών κ.ά.).*

### **3. Συνδυάζει θεωρητικά μαθήματα και διδακτικά παραδείγματα σχεδιασμού διδασκαλίας με την αξιοποίηση του πολλαπλού βιβλίου.**

*Αντικείμενο του αποτελούν*

- *όλες οι καινοτομίες των Προγραμμάτων Σπουδών γλώσσας και λογοτεχνίας,*
- *η βασική ύλη της διδασκαλίας της γλώσσας (δομολειτουργική γραμματική) όπως θα διδάσκεται στο γυμνάσιο και το λύκειο,*
- *η διδακτική μεθοδολογία για συστάδες λογοτεχνικών κειμένων και αυτοτελή λογοτεχνικά κείμενα,*
- *μελέτες περίπτωσης*
  - *σχεδιασμού διδασκαλίας με την αξιοποίηση του πολλαπλού βιβλίου*
  - *ενδεικτικών απαντήσεων και αξιολόγησης δραστηριοτήτων των μαθητών/τριών (ρούμπρικες αξιολόγησης) για την ύλη κάθε τάξης.*

Με την επιτυχή ολοκλήρωση του επιμορφωτικού προγράμματος οι επιμορφούμενοι/ες θα είναι σε θέση

- να **επιλέξουν και να αξιοποιήσουν** το πολλαπλό σχολικό βιβλίο για τη διδασκαλία τους σύμφωνα με επαρκή κριτήρια
- να **έχουν επικαιροποιημένες γνώσεις** για την επικοινωνία της **γλώσσας** όπως θα διδάσκεται στο σχολείο
- να **διδάξουν τα αυτοτελή κείμενα** διαμορφώνοντας τη σχολική τάξη σε κοινότητα αναγνωστών/στριών
- να καλλιεργήσουν δεξιότητες **διδακτικής επάρκειας** συνδυάζοντας την ύλη του πολλαπλού βιβλίου με σύγχρονες διδακτικές μεθόδους και εργαλεία για τα γλωσσικά μαθήματα και τη λογοτεχνία.

### Σε ποιους απευθύνεται

Σε όσους επιθυμούν να αποκτήσουν εμπειριστατωμένη γνώση και διδακτική επάρκεια για την καινοτόμα διδασκαλία της γλώσσας και λογοτεχνίας με το πολλαπλό σχολικό βιβλίο.

-σε μόνιμους και αναπληρωτές εν ενεργεία εκπαιδευτικούς στη δημόσια και ιδιωτική εκπαίδευση

-σε αποφοίτους τριτοβάθμιας εκπαίδευσης πεδίων φιλολογίας, ανθρωπιστικών και παιδαγωγικών επιστημών

-σε επαγγελματίες διοίκησης της εκπαίδευσης

-σε υποψηφίους εκπαιδευτές ενηλίκων

-σε εμπυχωτές κοινοτήτων φιλαναγνωσίας και δημιουργικής γραφής.

### Σε ποιους απευθύνεται το πρόγραμμα

- σε εν ενεργεία και μελλοντικούς εκπαιδευτικούς πεδίων φιλολογίας, ανθρωπιστικών και παιδαγωγικών επιστημών στη δημόσια και ιδιωτική εκπαίδευση που επιθυμούν να αποκτήσουν εμπειριστατωμένη γνώση και διδακτική επάρκεια για την καινοτόμα διδασκαλία της γλώσσας και λογοτεχνίας με το πολλαπλό σχολικό βιβλίο
- σε εκπαιδευτικούς που επιθυμούν να επικαιροποιήσουν θεωρητικές γνώσεις για τη γλώσσα και λογοτεχνία με απλά παραδείγματα
- σε επαγγελματίες διοίκησης της εκπαίδευσης που επιθυμούν να γνωρίζουν τις καινοτομίες που εισάγουν τα νέα Προγράμματα Σπουδών και ο θεσμός του πολλαπλού σχολικού βιβλίου (σε υπαλλήλους του Υπουργείου Παιδείας στην Κεντρική Υπηρεσία και σε Περιφερειακές Διευθύνσεις και Δευτεροβάθμιας Εκπαίδευσης και σε στελέχη της εκπαίδευσης, όπως περιφερειακούς διευθυντές εκπαίδευσης, συντονιστές εκπαιδευτικού έργου και διευθυντές σχολικών μονάδων).
- σε υποψηφίους εκπαιδευτές ενηλίκων σε ΚΔΒΜ (στο διδακτικό



αντικείμενο των προκηρυσσόμενων ειδικοτήτων)

- σε εμπυχωτές κοινοτήτων φιλιαναγνωσίας και δημιουργικής γραφής.

Η αίτηση συμμετοχής υποβάλλεται ηλεκτρονικά, μέσω της ιστοσελίδας ΚΕΔΙΒΙΜ ΠΑΠΕΛ. <https://lll.uop.gr/>

### Θεματικές Ενότητες του προγράμματος:

Το πρόγραμμα διαρθρώνεται σε 18 θεματικές ενότητες, οι οποίες επιμερίζονται σε 4 μέρη.

<b>Α΄ ΜΕΡΟΣ</b>
<b>Τα νέα Προγράμματα Σπουδών Γλώσσας και Λογοτεχνίας και το πολλαπλό σχολικό βιβλίο στη δευτεροβάθμια εκπαίδευση:</b> <i>...πώς διδάσκω, τι μαθαίνουν</i>
<b>Θ.Ε.1 Καινοτομίες του νέου Προγράμματος Σπουδών</b>
<b>Θ.Ε.2 Ο θεσμός του πολλαπλού σχολικού βιβλίου</b>
<b>Θ.Ε.3 Διδακτικές Αρχές του νέου Προγράμματος Σπουδών</b>
<b>Β΄ ΜΕΡΟΣ</b>
<b>Η γλωσσική επικοινωνία, όπως θα διδάσκεται στο Σχολείο:</b> <i>...κατανοώ τα βασικά γλωσσικά συστατικά επικοινωνίας και την ένταξή τους στο πολλαπλό σχολικό βιβλίο</i>
<b>Θ.Ε.4 Σύγχρονη Γλωσσική Επικοινωνία:</b> <i>μία άλλη ματιά στις ποικιλίες του λόγου</i>
<b>Θ.Ε.5 Δυναμική της γλώσσας στον χώρο και τον χρόνο:</b> <i>γεωγραφικές διάλεκτοι, κοινωνικές διαφοροποιήσεις</i>
<b>Θ.Ε.6 Από τη λέξη στο νόημα:</b> <i>αρχές επικοινωνίας και δείξη</i>
<b>Θ.Ε.7 Από την Ιδέα στο Κείμενο:</b> <i>στρατηγικές συγγραφής και πρόσληψης</i>
<b>Τηλεσυνεδρία για επίλυση αποριών και αναστοχασμό.</b>

<i>Μέρη Α και Β.</i>
<b>Γ΄ ΜΕΡΟΣ</b>
<b>Διδάσκοντας εκτενή κείμενα:</b> <i>...οργανώνω με πρακτικές συμβουλές τη φιλιαναγνωσία της σχολικής τάξης</i>
<b>Θ.Ε.8 Αυτοτελές λογοτεχνικό κείμενο</b>
<b>Θ.Ε.9 Συστάδες λογοτεχνικών κειμένων:</b> <i>στο γυμνάσιο</i>
<b>Θ.Ε.10 Συστάδες λογοτεχνικών κειμένων:</b> <i>στο λύκειο</i>
<b>Θ.Ε.11 Κειμενικοί τύποι και κειμενικά είδη</b>
<b>Δ΄ ΜΕΡΟΣ</b>
<b>Συγγραφικές γλωσσικές επιλογές:</b> <i>...διαμορφώνω κριτήρια επιλογής, ...αξιοποιώ εύστοχα σχολικό βιβλίο, διδακτικές τεχνικές, ψηφιακά εργαλεία, τεχνητή νοημοσύνη</i>
<b>Θ.Ε.12 Η δύναμη των λέξεων και των δομών:</b> <i>λεξικογραμματικές επιλογές και σημασιολογία</i>
<b>Θ.Ε.13 Η στίξη ως εργαλείο νοήματος:</b> <i>σημεία στίξης και ύφος</i>
<b>Θ.Ε.14 Πώς γεννιούνται οι λέξεις:</b> <i>παραγωγή και σύνθεση λέξεων</i>
<b>Θ.Ε.15 Η αρχιτεκτονική του λόγου:</b> <i>οργάνωση και δομή κειμένου</i>
<b>Θ.Ε.16 Πέρα από τις λέξεις:</b> <i>οπτική αναπαράσταση πληροφορίας</i>
<b>Θ.Ε.17 Η δύναμη της επιχειρηματολογίας:</b> <i>τεχνικές και εργαλεία</i>
<b>Θ.Ε.18 Η τέχνη της αλλαγής:</b> <i>μετασχηματισμός και προσαρμογή κειμένων, δημιουργική γραφή</i>
<b>Τηλεσυνεδρία για επίλυση αποριών και αναστοχασμό.</b> <i>Μέρη Γ και Δ</i>

#### Επιστημονικά Υπεύθυνη



#### Μαρία Ξέστερνου

Αναπληρώτρια Καθηγήτρια  
Τμήμα Φιλολογίας  
Ανθρωπιστικών Επιστημών και  
Πολιτισμικών Σπουδών.  
Πανεπιστήμιο Πελοποννήσου  
[mxest@go.uop.gr](mailto:mxest@go.uop.gr)

## Είδος προγράμματος: Πιστοποιητικό Εξειδικευμένης Επιμόρφωσης

Πτυχιούχοι, Υποψήφιοι πτυχιούχοι ΑΕΙ

**Θεματικά Πεδία:** Φιλολογία,  
Εκπαίδευση-Δια Βίου Μάθηση,  
Διαχείριση Πολιτισμικών Αγαθών.

#### Επιστημονικά Υπεύθυνη

Μαρία Ξέστερνου.  
Αναπληρώτρια Καθηγήτρια ΠΑΠΕΛ

#### Σύντομο βιογραφικό σημείωμα Επιστημονικά Υπεύθυνης:

Η Μαρία Ξέστερνου (πτυχιούχος Φιλοσοφικής Σχολής του ΕΚΠΑ, μεταπτυχιακή διπλωματούχος και διδάκτωρ της Σορβόνης) είναι Αναπληρώτρια Καθηγήτρια στο Τμήμα Φιλολογίας του Πανεπιστημίου Πελοποννήσου στο γνωστικό αντικείμενο *Διδασκαλία φιλολογικών μαθημάτων με την εφαρμογή λογισμικού* [ΦΕΚ 1505/23.5.2024τ.Γ']. Διδάσκει προπτυχιακά και μεταπτυχιακά μαθήματα σχετικά με την παιδαγωγική αξιοποίηση των νέων τεχνολογιών στη φιλολογία. Είναι επιστημονικά υπεύθυνη και συγγραφέας 24 βιβλίων (διδασκτικά πακέτα Αρχαίας, Νέας Ελληνικής γλώσσας και

Λογοτεχνίας) που υπεβλήθησαν στο ΙΕΠ για αξιολόγηση και ένταξη στο μητρώο πολλαπλού σχολικού βιβλίου. Συμμετείχε στην ομάδα εκπόνησης του *Αναλυτικού Προγράμματος Σπουδών Λογοτεχνίας Λυκείου* (2022).

Συνεργάζεται ως Επόπτρια στο έργο ΙΕΠ *Sub.1 Μετασχηματισμός των συμβατικών προγραμμάτων σπουδών και του εκπαιδευτικού περιεχομένου σε ανοιχτού κώδικα, διαδραστικά ψηφιακά περιβάλλοντα*, στο πεδίο Νέα Ελληνική Γλώσσα και Λογοτεχνία Γενικού λυκείου και ΕΠΑΛ. Ήταν επίσης, Επόπτρια εκπαιδευτικού υλικού της *Εισαγωγικής επιμόρφωσης εκπαιδευτικών* (ΙΕΠ, ενότητα Α3 *Διδακτικές μέθοδοι και τεχνικές*), *Ειδικός επιστήμονας* του ΥΠΑΙΘ, *Ειδική επιστήμονας* και *Επιμορφώτρια* του ΚΑΝΕΠ-ΓΣΕΕ, ενώ το 2021 προσκλήθηκε ως “Υψηλή Εμπειρογνώμονας” του γαλλικού υπουργείου Παιδείας στο πεδίο *Πόροι και εξ αποστάσεως εκπαίδευση για τα μαθήματα αρχαία ελληνικών*. Διετέλεσε Πρόεδρος της *Περιφερειακής Επιτροπής Προτύπων και Πειραματικών Σχολείων Πελοποννήσου* (2021-2025). Είναι κριτής σε επιστημονικά περιοδικά, ελληνικά και διεθνή συνέδρια, μέλος ερευνητικών ομάδων και επιστημονική υπεύθυνη πολυάριθμων ελληνικών και διεθνών ερευνητικών προγραμμάτων (ENriching Teachers' Skills in Digital Humanities CrowdsourcING, Building Skills and Attributes for REMOTE Working, RESET: pedagogy for workforce transition κ.ά.). Είχε για το Πανεπιστήμιο Πελοποννήσου την επιστημονική ευθύνη του έργου *Ταχύρρυθμη επιμόρφωση εκπαιδευτικών στην εξ αποστάσεως εκπαίδευση (T4E)* και του παραγόμενου επιμορφωτικού υλικού για 13.000 φιλολόγους και έχει εντάξει μαθήματά της στο eTwinning πανεπιστημιακών ιδρυμάτων.

Επιστημονικά ενδιαφέροντα: *Εκπαιδευτικά λογισμικά, Εφαρμογές ΤΠΕ στη δευτεροβάθμια και τριτοβάθμια εκπαίδευση, Πολυτροπικότητα, Ψηφιακή αφήγηση, Εξ αποστάσεως εκπαίδευση, Παιδαγωγική και Έρευνα των Digital Humanities, Πληθοπορισμός (Crowdsourcing)*.

**Πλήρες βιογραφικό σημείωμα:** <https://phil.uop.gr/staff-member/mxest>

Εκπαιδευτές



**Μαρία Ξέστερνου**

Αναπληρώτρια Καθηγήτρια  
Τμήμα Φιλολογίας  
Ανθρωπιστικών Επιστημών και  
Πολιτισμικών Σπουδών.  
Πανεπιστήμιο Πελοποννήσου  
[mxest@go.uop.gr](mailto:mxest@go.uop.gr)



**Παναγιώτης Γάκης**

Επίκουρος Καθηγητής επί Θητεία  
Τμήμα Φιλολογίας  
Ανθρωπιστικών Επιστημών και  
Πολιτισμικών Σπουδών.  
Πανεπιστήμιο Πελοποννήσου  
[p.gakis@go.uop.gr](mailto:p.gakis@go.uop.gr)

**Εκπαιδευτές**

**Όνοματεπώνυμο: Μαρία Ξέστερνου,**  
μέλος ΔΕΠ ΠΑΠΕΛ

(βλ. Σύντομο βιογραφικό σημείωμα)

**Όνοματεπώνυμο: Παναγιώτης Γάκης,**  
μέλος ΔΕΠ ΠΑΠΕΛ

**Σύντομο βιογραφικό σημείωμα:**

Ο Παναγιώτης Γ. Γάκης γεννήθηκε στην Πάτρα και είναι απόφοιτος της Σχολής Φιλοσοφίας του Εθνικού και Καποδιστριακού Πανεπιστημίου Αθηνών. Έχει ανακηρυχθεί διδάκτορας στο Τμήμα Πρωτοβάθμιας Εκπαίδευσης του Πανεπιστημίου Πατρών (2015, «Άριστα ομόφωνα»). Εργάστηκε ως φιλόλογος στη δημόσια δευτεροβάθμια εκπαίδευση στο Μονάδες Γενικό

Λύκειο Πατρών και σήμερα κατέχει θέση Επίκουρου Καθηγητή με θητεία στη Σχολή Φιλολογίας της Σχολής Ανθρωπιστικών Σπουδών και Πολιτιστικών Σπουδών του Πανεπιστημίου Πελοποννήσου με αντικείμενο την *Εφαρμοσμένη Γλωσσολογία*. Έχει δημοσιεύσει πλήθος άρθρων σε διεθνή και εθνικά περιοδικά με κριτές, καθώς και πρακτικά συνεδρίων, και έχει συμμετάσχει σε πλήθος ερευνητικών προγραμμάτων.

Ασχολείται με έργα που αφορούν την επεξεργασία φυσικής γλώσσας και την εξαγωγή πληροφοριών, καθώς και τη δημιουργία ηλεκτρονικών λεξικών και μηχανών συζήτησης. Επιπλέον, έχει επιμορφώσει εκπαιδευτικούς της δευτεροβάθμιας εκπαίδευσης στη χρήση και εφαρμογή ψηφιακών τεχνολογιών στην εκπαιδευτική πράξη και στη διδασκαλία των ανθρωπιστικών επιστημών. Είναι μέλος συγγραφικής ομάδας για τα σχολικά βιβλία Γλώσσας Γυμνασίου και Λυκείου που υπεβλήθησαν στο ΙΕΠ για αξιολόγηση και ένταξη στο μητρώο πολλαπλού σχολικού βιβλίου.



The Fairy Queen takes an airy drive in a light carriage, a twelve-in-hand, drawn by distinguished butterflies.

## Β. Δομή του Προγράμματος

Το πρόγραμμα διασαφηνίζει/διδάσκει έννοιες στο πλαίσιο του ΠΣ,  
εξηγεί πώς εντάσσονται διδακτικά στο πολλαπλό σχολικό βιβλίο και προτείνει τρόπους  
διδακτικής διαχείρισης στο σχολικό μάθημα με

δειγματικές διδασκαλίες/σενάρια με το πολλαπλό βιβλίο,  
μελέτες περίπτωσης ενδεικτικών απαντήσεων και  
κριτήρια για την αξιολόγηση των δραστηριοτήτων  
για την ύλη κάθε τάξης.

<b>Α' ΜΕΡΟΣ</b>	Τα νέα Προγράμματα Σπουδών Γλώσσας και Λογοτεχνίας και το πολλαπλό σχολικό βιβλίο στη δευτεροβάθμια εκπαίδευση: <i>...πώς διδάσκω, τι μαθαίνουν</i>	<b>3 ΕΒΔΟΜΑΔΕΣ 38 ώρες</b>
1 <sup>η</sup> εβδομάδα	Θ.Ε.1 <i>Καινοτομίες του νέου Προγράμματος Σπουδών</i>	12 ώρες
2 <sup>η</sup> εβδομάδα	Θ.Ε.2 <i>Ο θεσμός του πολλαπλού σχολικού βιβλίου</i>	12 ώρες
3 <sup>η</sup> εβδομάδα	Θ.Ε.3 <i>Διδακτικές Αρχές του νέου Προγράμματος Σπουδών</i>	14 ώρες

<b>Β ΜΕΡΟΣ</b>	Η γλωσσική επικοινωνία, όπως θα διδάσκεται στο Σχολείο: <i>...κατανοώ τα βασικά γλωσσικά συστατικά επικοινωνίας και την ένταξή τους στο πολλαπλό σχολικό βιβλίο</i>	<b>8 ΕΒΔΟΜΑΔΕΣ 98 ώρες</b>
4 <sup>η</sup> εβδομάδα	Θ.Ε.4 <i>Σύγχρονη Γλωσσική Επικοινωνία: μία άλλη ματιά στις ποικιλίες του λόγου</i>	12
5 <sup>η</sup> εβδομάδα	Θ.Ε.5 <i>Δυναμική της γλώσσας στον χώρο και τον χρόνο: γεωγραφικές διάλεκτοι, κοινωνικές διαφοροποιήσεις</i>	12
6 <sup>η</sup> , 7 <sup>η</sup> , 8 <sup>η</sup> εβδομάδα	Θ.Ε.6 <i>Από τη λέξη στο νόημα: Αρχές επικοινωνίας και δείξη</i>	37
9 <sup>η</sup> , 10 <sup>η</sup> , 11 <sup>η</sup> εβδομάδα	Θ.Ε.7 <i>Από την Ιδέα στο Κείμενο: στρατηγικές συγγραφής και πρόσληψης</i>	37
12 <sup>η</sup> εβδομάδα	Τηλεσυνεδρία για επίλυση αποριών και αναστοχασμό. Μέρη Α και Β	4

<b>Γ' ΜΕΡΟΣ</b>	Διδάσκοντας εκτενή κείμενα: <i>...οργανώνω με πρακτικές συμβουλές τη φιλιαναγνωσία της σχολικής τάξης</i>	<b>8 ΕΒΔΟΜΑΔΕΣ 100 ώρες</b>
13 <sup>η</sup> , 14 <sup>η</sup> εβδομάδα	Θ.Ε.8 <i>Αυτοτελές λογοτεχνικό κείμενο</i>	25
15 <sup>η</sup> , 16 <sup>η</sup> εβδομάδα	Θ.Ε.9 <i>Συστάδες λογοτεχνικών κειμένων: στο γυμνάσιο</i>	25
17 <sup>η</sup> , 18 <sup>η</sup> εβδομάδα	Θ.Ε.10 <i>Συστάδες λογοτεχνικών κειμένων: στο λύκειο</i>	25
19 <sup>η</sup> -20 <sup>η</sup> εβδομάδα	Θ.Ε.11 <i>Κειμενικοί τύποι και κειμενικά είδη</i>	25

<b>Δ' ΜΕΡΟΣ</b>	Συγγραφικές γλωσσικές επιλογές: <i>...διαμορφώνω κριτήρια επιλογής, ...αξιοποιώ εύστοχα σχολικό βιβλίο, διδακτικές τεχνικές, ψηφιακά εργαλεία, τεχνητή νοημοσύνη</i>	<b>15 ΕΒΔΟΜΑΔΕΣ 196 ώρες</b>
21 <sup>η</sup> , 22 <sup>η</sup> , 23 <sup>η</sup> εβδ	Θ.Ε.12 <i>Η δύναμη των λέξεων και των δομών: λεξικογραμματικές επιλογές και σημασιολογία</i>	40
24 <sup>η</sup> εβδομάδα	Θ.Ε.13 <i>Η στίξη ως εργαλείο νοήματος: σημεία στίξης και ύφος</i>	13
25 <sup>η</sup> εβδομάδα	Θ.Ε.14 <i>Πώς γεννιούνται οι λέξεις: παραγωγή και σύνθεση λέξεων</i>	13
26 <sup>η</sup> , 27 <sup>η</sup> εβδομάδα	Θ.Ε.15 <i>Η αρχιτεκτονική του λόγου: οργάνωση και δομή κειμένου</i>	25
28 <sup>η</sup> , 29 <sup>η</sup> εβδομάδα	Θ.Ε.16 <i>Πέρα από τις λέξεις: οπτική αναπαράσταση πληροφορίας</i>	25
30 <sup>η</sup> , 31 <sup>η</sup> , 32 <sup>η</sup> εβδ	Θ.Ε.17 <i>Η δύναμη της επιχειρηματολογίας: τεχνικές και εργαλεία</i>	40
33 <sup>η</sup> , 34 <sup>η</sup> , 35 <sup>η</sup> εβδ	Θ.Ε.18 <i>Η τέχνη της αλλαγής: μετασηματισμός κειμένων, δημιουργική γραφή</i>	40
36 <sup>η</sup> εβδομάδα	Τηλεσυνεδρία για επίλυση αποριών και αναστοχασμό. Μέρη Γ και Δ	4

Εξ Αποστάσεως ηλεκτρονική μάθηση.  
-ασύγχρονη μελέτη του εκπαιδευτικού υλικού  
-δύο προαιρετικές τηλεσυνεδρίες σύγχρονης μάθησης μέσω συστήματος σύγχρονης τηλεκπαίδευσης (την 12η και 36η εβδομάδα).

Περιγραφή εκπαιδευτικού υλικού  
πολυτροπικό εκπαιδευτικό υλικό και βιβλιογραφία

Τρόπος αξιολόγησης των εκπαιδευομένων  
-Δραστηριότητες αξιολόγησης με ερωτήσεις κλειστού τύπου, όπως ερωτήματα πολλαπλής επιλογής και δηλώσεις τύπου «σωστό/λάθος», προκειμένου να ελεγχθεί με αξιόπιστο τρόπο ο βαθμός κατανόησης των βασικών εννοιών.

Επιτυχής παρακολούθηση του Προγράμματος προϋποθέτει την επίτευξη βαθμολογίας ίσης ή ανώτερης του 50% σε κάθε θεματική ενότητα.

**Τύπος χορηγούμενου πιστοποιητικού:**

**Πιστοποιητικό Εξειδικευμένης Επιμόρφωσης**  
Και Παράρτημα Πιστοποιητικού Επιμόρφωσης  
Βεβαίωση παρακολούθησης

**Μοριοδοτούμενο Πρόγραμμα**



## Γ. Μεθοδολογία Υλοποίησης του Προγράμματος Αξιολόγηση & Πιστοποίηση

**Διδασκαλία & Παρακολούθηση:** Εξ αποστάσεως διδασκαλία. Ο εκπαιδευτικός σχεδιασμός ακολουθεί τη μεθοδολογία που υποστηρίζει την Ανοικτή και Εξ Αποστάσεως ηλεκτρονική μάθηση. Η διδασκαλία μέσω συστήματος ασύγχρονης τηλεκπαίδευσης βασίζεται κυρίως στην ασύγχρονη μελέτη του εκπαιδευτικού υλικού και την ανάπτυξη δραστηριοτήτων, προκειμένου να εξασφαλιστεί σε μεγάλο βαθμό η αυτονομία του/της Εκπαιδευόμενου/ης.

Συμπληρωματικά, για αναστοχαστικές διαδικασίες και επίλυση αποριών πραγματοποιούνται **δύο τηλεσυνεδρίες** σύγχρονης μάθησης μέσω συστήματος σύγχρονης τηλεκπαίδευσης (την **12<sup>η</sup>** και **36<sup>η</sup>** εβδομάδα). Η τηλεδιάσκεψη θα είναι

προαιρετική και θα διατίθεται και για ασύγχρονη παρακολούθηση. Για την καλύτερη οργάνωση της δομής της τηλεσυνεδρίας, βασικά ερωτήματα και προβληματισμοί των εκπαιδευομένων διατυπώνονται προς την ομάδα εκπαίδευσης του ΚΕΔΙΒΙΜ γραπτώς μέσω ασύγχρονης επικοινωνίας.

Η διανομή του εκπαιδευτικού και υποστηρικτικού υλικού γίνεται σταδιακά και σε εβδομαδιαία βάση.

**Περιγραφή εκπαιδευτικού υλικού:** Το εκπαιδευτικό υλικό περιλαμβάνει το κύριο υλικό μελέτης (αναρτημένο αρχείο σε μορφή .pdf), διαρθρωμένο κατάλληλα, ώστε να εξυπηρετείται η επιμέρους στοχοθεσία κάθε ενότητας. Ακόμη, το κύριο υλικό μελέτης ενδέχεται να συνοδεύεται και από σχετικές παρουσιάσεις (σε μορφή .pdf, ppt, podcast) ή βίντεο, για την καλύτερη κατανόησή του.

**Τρόπος αξιολόγησης των εκπαιδευομένων:** Με την ολοκλήρωση κάθε διδακτικής ενότητας, ο/η επιμορφούμενος/η καλείται να συμμετάσχει σε μια δραστηριότητα αξιολόγησης, η οποία συμβάλλει στην εμπέδωση και στην αναστοχαστική προσέγγιση της ύλης. Οι δραστηριότητες αξιολόγησης περιλαμβάνουν ερωτήσεις κλειστού τύπου, όπως ερωτήματα πολλαπλής επιλογής και δηλώσεις τύπου «σωστό/λάθος», προκειμένου να ελεγχθεί με αξιόπιστο τρόπο ο βαθμός κατανόησης των βασικών εννοιών. Η επιτυχής παρακολούθηση του Προγράμματος προϋποθέτει την επίτευξη βαθμολογίας ίσης ή ανώτερης του 50% σε κάθε θεματική ενότητα. Η διαδικασία αυτή ελέγχει όχι μόνο τη θεωρητική γνώση, αλλά και την ικανότητα των επιμορφούμενων να συνδέουν το θεωρητικό πλαίσιο με πρακτικές εφαρμογές και να αξιοποιούν το περιεχόμενο του Προγράμματος με κριτικό τρόπο.

**Αξιολόγηση Προγράμματος:** Μετά το πέρας του Προγράμματος, οι συμμετέχοντες/ουσες έχουν τη δυνατότητα να συμπληρώσουν προαιρετικά

ένα ηλεκτρονικό ερωτηματολόγιο αξιολόγησης. Σκοπός του ερωτηματολογίου είναι η αποτύπωση της εμπειρίας τους και η συλλογή σχολίων ανατροφοδότησης σχετικά με το περιεχόμενο, τη μεθοδολογία και τη συνολική οργάνωση του Προγράμματος, προσβλέποντας σε μελλοντική ποιοτική βελτίωση.

### **Τύπος χορηγούμενου πιστοποιητικού:**

#### **Πιστοποιητικό Εξειδικευμένης Επιμόρφωσης**

Μετά την επιτυχή παρακολούθηση του προγράμματος, χορηγείται **«Πιστοποιητικό Εξειδικευμένης Επιμόρφωσης»**, καθώς και **«Παράρτημα Πιστοποιητικού Επιμόρφωσης»**, στα οποία αναγράφονται τα εξής στοιχεία: α) η διάρκεια του προγράμματος σε ώρες, β) η μέθοδος διδασκαλίας, γ) οι πιστωτικές μονάδες (ECTS), δ) η επίδοση του εκπαιδευόμενου και ε) οι τίτλοι των θεματικών ή διδακτικών ενοτήτων του προγράμματος. Τα πιστοποιητικά υπογράφονται από τον Επιστημονικά Υπεύθυνο του Προγράμματος και τον/την Πρόεδρο (αρμόδιο ή αρμόδια Αντιπρύτανη) και θα είναι διαθέσιμα μετά την ολοκλήρωση του προγράμματος. Σε περίπτωση μη επιτυχούς ολοκλήρωσης του Προγράμματος χορηγείται απλή **«Βεβαίωση Παρακολούθησης»**. Για τη χορήγηση των πιστοποιητικών απαιτείται επιπλέον και η αποπληρωμή του συνόλου των διδάκτρων του Προγράμματος.

Ανάλογα με την επαγγελματική κατάσταση, σύμφωνα με το ισχύον νομικό πλαίσιο παρέχεται η παρακάτω μοριοδότηση:

- **Δύο (2) μόρια** σε υποψήφιους για διορισμό ως μόνιμοι εκπαιδευτικοί στην γενική εκπαίδευση, την ειδική αγωγή και το ειδικό εκπαιδευτικό προσωπικό.
- **Δύο (2) μόρια** σε υποψήφιους για διορισμό ως αναπληρωτές εκπαιδευτικοί και ειδικό εκπαιδευτικό προσωπικό, με το σύστημα του ΑΣΕΠ, Κεφάλαιο Ε' του ν. 4589/2019 (ΦΕΚ 13, Α',

29.01.2019)

- **Δέκα (10) μόρια** για προσλήψεις εκπαιδευτικών των κατηγοριών ΤΕ και ΔΕ της Γενικής Εκπαίδευσης και της Ειδικής Αγωγής και Εκπαίδευσης (Ε.Α.Ε.) σύμφωνα με την υπ' αριθμ Υπουργική Απόφαση 48190/Ε1 (ΦΕΚ 1088, Β', 2.04.2019).
- **Ένα (1) και έως δύο (2) μόρια** στην επιλογή Περιφερειακών Διευθυντών Εκπαίδευσης, Διευθυντών Πρωτοβάθμιας, Δευτεροβάθμιας Εκπαίδευσης, Προϊσταμένων των Κέντρων Διεπιστημονικής Αξιολόγησης, Συμβουλευτικής και Υποστήριξης, Συμβούλων Εκπαίδευσης, και Διευθυντών Σχολικών Μονάδων και Εργαστηριακών Κέντρων και Προϊσταμένων των Τμημάτων Εκπαιδευτικών Θεμάτων σύμφωνα με τον Ν. 4823/2021 (ΦΕΚ 136, Α', 3.08.2021), έως 2 μόρια για διευθυντές και υποδιευθυντές σε Σχολεία Δεύτερης Ευκαιρίας και σε ΔΙΕΚ.
- 2,2 μόρια ως εκπαιδευτές ενηλίκων σε ΚΔΒΜ (στο διδακτικό αντικείμενο των προκηρυσσόμενων ειδικοτήτων) (ΦΕΚ 1151, Β', 29.03.2018).

### **Δ. Τρόπος Επιλογής & Εγγραφή στο Πρόγραμμα**

**Απαιτούμενα τυπικά προσόντα και απαραίτητα δικαιολογητικά:**

Πτυχιούχοι, υποψήφιοι πτυχιούχοι τριτοβάθμιας εκπαίδευσης

**Τρόπος επιλογής των εκπαιδευόμενων:** Το πρόγραμμα διατίθεται προς κάθε ενδιαφερόμενο/η και δεν υπάρχει ορισμένος αριθμός προσφερόμενων θέσεων.

**Τρόπος εγγραφής στο πρόγραμμα:** Η εγγραφή στο Πρόγραμμα γίνεται ηλεκτρονικά μέσω του επίσημου ιστοτόπου του ΚΕ.ΔΙ.ΒΙ.Μ. <https://lll.uop.gr/#> (και) με την υποβολή Αίτησης Εγγραφής στο

<https://lll.uop.gr/didaskalia-glossas-registration/>

## **Δίδακτρα και τρόπος πληρωμής:**

**Κόστος του προγράμματος: 250 ευρώ**

### **Δίδακτρα με έκπτωση**

**15% ΟΜΑΔΑ Α: 212,5 ευρώ**

- άνεργοι,
- απόφοιτοι άλλου προγράμματος ΠΑΠΕΛ,
- απόφοιτοι ΠΑΠΕΛ,
- φοιτητές/τριες ή απόφοιτοι τμημάτων φιλολογικού και παιδαγωγικού προσανατολισμού- καθηγητικών σχολών,
- εν ενεργεία εκπαιδευτικοί

**20% ΟΜΑΔΑ Β: 200 ευρώ**

- ΑΜΕΑ,
- μέλη πολύτεκνων/ τρίτεκνων οικογενειών με εισόδημα έως 15000 ευρώ -έως 25 ετών τα τέκνα-,
- ομάδες των πέντε ατόμων (με αναφορά των ονομάτων των υπολοίπων της ομάδας κατά την εγγραφή)

**40% ΟΜΑΔΑ Γ: 150 ευρώ**

- μέλη του προσωπικού ΠΑΠΕΛ.

Για την ολοκλήρωση της εγγραφής απαιτείται η καταβολή ελάχιστης προκαταβολής ύψους 50€, η οποία δεν **επιστρέφεται**, καθώς και η αποστολή του αποδεικτικού κατάθεσης (με το όνομα του/της επιμορφούμενου/ης) στη γραμματεία ΚΕΔΙΒΙΜ μέσω ηλεκτρονικού ταχυδρομείου.

Το υπόλοιπο ποσό του συνολικού κόστους παρακολούθησης δύναται να εξοφληθεί:

1. είτε εφάπαξ **έως και δύο μήνες μετά την έναρξη του προγράμματος**
2. είτε σε 2 ισόποσες δόσεις **έως και δύο μήνες μετά την έναρξη του προγράμματος**

Οι πληρωμές πραγματοποιούνται στον ακόλουθο λογαριασμό:

**ΕΙΔΙΚΟΣ ΛΟΓΑΡΙΑΣΜΟΣ ΚΟΝΔΥΛΙΩΝ ΕΡΕΥΝΑΣ ΠΑΝ/ΜΙΟΥ**

ΠΕΛΟΠΟΝΝΗΣΟΥ

*Τράπεζα Πειραιώς GR88 0172 5030 0055 0311 6335 841*

(οι επιμορφούμενοι θα ενημερωθούν με αλληλογραφία)

Πληροφορίες (όνομα και στοιχεία επικοινωνίας υπεύθυνου γραμματείας του προγράμματος)

*Γραμματεία ΚΕΔΙΒΙΜ*

*Πανεπιστήμιο Πελοποννήσου*

*τηλ : 2721045290*

*email : [n.kouzi@uop.gr](mailto:n.kouzi@uop.gr),*

*[kedivim@uop.gr](mailto:kedivim@uop.gr)*



**Κ.Ε.ΔΙ.ΒΙ.Μ.**  
ΠΑΝΕΠΙΣΤΗΜΙΟΥ ΠΕΛΟΠΟΝΝΗΣΟΥ

---